



# BUSCH

DV-Service & Organisation GmbH  
Der unabhängige Kanzlei-Systempartner

INFORMATIONEN FÜR STEUERBERATER | WIRTSCHAFTSPRÜFER | RECHTSANWÄLTE

## Ihr Ansprechpartner für ein individuelles IT-Konzept aus Classic und Cloud-Computing

Mobile Geräte, stationäre Desktops, Smartphones, Tablets, Telefonie: Ihre IT besteht heute aus einer Vielzahl an Geräten. Sie kommunizieren vernetzt. Sie alle teilen Daten, sichern, bearbeiten oder drucken. Dieses System halten wir für Sie stabil und entwickeln es ohne Nebenwirkungen weiter, mit einem persönlichen Ansprechpartner für Sicherheit und Hochverfügbarkeit.

Busch DV Service & Organisation GmbH ist ein Systemhaus mit eigenem Rechenzentrum. Wir bieten damit Kanzleien die Kombination aus dem Betrieb ihrer vor Ort vorhandenen IT und der Möglichkeit, Software-Betrieb und Datenhaltung verlässlich auszulagern – aus einer Hand.

### UNSERE LEISTUNGEN FÜR SIE BEI IHNEN IN DER KANZLEI – IHRE IT VOR ORT

- ✓ Betrieb und Wartung Ihrer Server
- ✓ Betreuung Ihrer Hardware
- ✓ Beschaffung von Servern und weiterer Hardware

**Zentrale:**  
51067 Köln  
Dresdener Str. 7

### Unsere Technikerstützpunkte in Ihrer Nähe

- Düsseldorf
- Bonn
- Gummersbach
- Remscheid
- Solingen

FreeCall 0800 - 2 03 32 02  
FreeFax 0800 - 2 03 32 03  
www.busch-dv.com  
info@busch-dv.com

## UNSERE TERRA CLOUD ANGEBOTE FÜR STEUERBERATER UND UNTERNEHMEN



**UMSTEIGER VON EINER  
ANDEREN ASP-CLOUD-LÖSUNG  
ERHALTEN DIE ERSTEN  
DREI MONATE KOSTENLOS!**

### busch TERRA smartCloud

schon ab  
**€149,-**  
zzgl. MwSt.  
monatlich

Die Einstiegslösung für Kanzleien, Unternehmen und Existenzgründer mit bis zu 5 User.

- ✓ Hochperformante Server-Systeme von Intel
- ✓ Extrem schnelle und hochverfügbare Speichersysteme
- ✓ Zugangs-, Zutritts- und Zugriffskontrolle = Datenschutz
- ✓ Redundantes Backup-System
- ✓ Update-Service Betriebssysteme und Anwendungen
- ✓ E-Mail-Archivierung (optional)
- ✓ Microsoft 365 (Word, Excel, Outlook usw.) optional
- ✗ Dokumenten-Management-System (DMS) möglich

### busch TERRA classicCloud

schon ab  
**€449,-**  
zzgl. MwSt.  
monatlich

Die optimale Allround-Lösung für Kanzleien und Unternehmen von 5 – 50 User.

- ✓ Hochperformante Server-Systeme von Intel
- ✓ Extrem schnelle und hochverfügbare Speichersysteme
- ✓ Zugangs-, Zutritts- und Zugriffskontrolle = Datenschutz
- ✓ Redundantes Backup-System
- ✓ Update-Service Betriebssysteme und Anwendungen
- ✓ E-Mail-Archivierung (optional)
- ✓ Microsoft 365 (Word, Excel, Outlook usw.) optional
- ✓ Dokumenten-Management-System (DMS) möglich

### busch TERRA comfortCloud

schon ab  
**€899,-**  
zzgl. MwSt.  
monatlich

Maximale Performance für Kanzleien und Unternehmen ab 50 User.

- ✓ Hochperformante Server-Systeme von Intel
- ✓ Extrem schnelle und hochverfügbare Speichersysteme
- ✓ Zugangs-, Zutritts- und Zugriffskontrolle = Datenschutz
- ✓ Redundantes Backup-System
- ✓ Update-Service Betriebssysteme und Anwendungen
- ✓ E-Mail-Archivierung (optional)
- ✓ Microsoft 365 (Word, Excel, Outlook usw.) optional
- ✓ Dokumenten-Management-System (DMS) möglich

# WIR SIND OFFIZIELLER TERRA CLOUD PARTNER

Eine aufwändige und gleichzeitig moderne Infrastruktur in der TERRA CLOUD bietet ein Höchstmaß an Sicherheit. Um Ihnen die angewandten Sicherheitsstandards näher zu bringen, wollen wir hier einige Details über das Rechenzentrum beschreiben.



## TERRA CLOUD IM DETAIL

### ZUTRIITTSKONTROLLE

Das Rechenzentrum kann nur von autorisierten Personen betreten werden. Während des Tagesbetriebs gewährleisten unsere Mitarbeiter und ein elektronisches Sicherheitssystem die Sicherheit. Nachts übernehmen Sicherheitsdienste die Überwachung des Gebäudes. Selbstverständlich verfügen wir über elektronische Einbruchschutz- und Einbruchüberwachungssysteme. Alarmierungssysteme sind rund um die Uhr bei Sicherheitsdiensten und unserem eigenen Personal aufgeschaltet. Die Anlage wird im Außen- und Innenbereich rund um die Uhr per Video überwacht.



### GEBÄUDETECHNIK

Der Kern des Rechenzentrums ist durchgehend mit einem Doppelboden für einen professionellen Rackaufbau, Kabelmanagement und Kühlung ausgestattet. Ein Leckage-Frühwarnsystem erhöht die Sicherheit zusätzlich. Wartungsarbeiten an allgemeiner Gebäudetechnik, wie z. B. Notstrom oder Klimaanlage, werden von außen durchgeführt. Die Serverräume müssen dafür nicht betreten werden. Für einen minimalen Stromverbrauch ist das Rechenzentrum in Kalt- und Heißgang-Zonen eingeteilt.



### BRANDSCHUTZ

Das Rechenzentrum verfügt über mehrere getrennte Brandabschnitte. Die installierte Brandmeldeanlage ist direkt mit der Leitstelle der örtlichen Feuerwehr verbunden. Diese befindet sich ca. 200 m Luftlinie vom Rechenzentrum entfernt. Ein Brandfrüherkennungssystem registriert freierwerdende Dämpfe und Partikel aus Kabeln oder Ähnlichem, die beim Entstehen eines Brandes vorkommen, und alarmiert die hierfür zuständigen Stellen entsprechend. So kann ein drohendes Feuer im Keim erstickt werden. Eine moderne Gaslöschanlage rundet das Brandschutzkonzept ab.



### KLIMATISIERUNG

Eine redundante Klimatisierung ermöglicht einen reibungslosen Betrieb des Rechenzentrums. Bei Ausfall eines Aggregates sorgt das jeweils andere für eine optimale Temperatur im Rechenzentrum. Die Klimaanlage ist bereits für den Vollausbau des Rechenzentrums konzipiert, Temperatur und Luftfeuchtigkeit bleiben auch bei 100%iger Auslastung immer konstant. Eine Frischluftzufuhr ist bei unserem Konzept nicht notwendig, somit entfallen Risiken, wie z. B. Unreinheiten aus der Außenluft oder die Zuführung von Rauch.



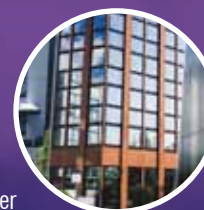
### AUSSENANBINDUNG

Unser Rechenzentrum ist durch eine redundante, nicht gekreuzte Verbindung an das Internet angeschlossen, so wird eine hohe Verfügbarkeit und Ausfallsicherheit garantiert. Das Gebäude ist von gegenüberliegenden Seiten per Glasfaser angebunden. Unterschiedliche Carrier sichern die Anbindung durch ihre unabhängigen Strukturen zusätzlich ab.



### PARTNER-RECHENZENTREN

Die TERRA CLOUD nutzt das Rechenzentrum der freenet-Group in Düsseldorf als Partner-Rechenzentrum für eine Multi-Standort-Strategie, Auslagerung von Backups und Hochverfügbarkeitsszenarien. Die Rechenzentren sind direkt miteinander verbunden. Dieser Verbund erhöht zusätzlich die Sicherheit der TERRA CLOUD. Ein weiteres Partner Rechenzentrum stellt das Datacenter in Münchenstein (Schweiz) dar. Dieser Standort bietet speziell für unsere Schweizer Partner die Möglichkeit, das Portfolio der TERRA CLOUD direkt vor Ort zu beziehen. Beide Rechenzentren besitzen zudem die ISO 27001 Zertifizierung.



### STORAGE UND BACKUP

Wir stellen Ihnen in unserem Rechenzentrum einen leistungsfähigen Virtualisierungs-Cluster bereit, der flexibel und erweiterbar angebunden ist. Für Sie besteht die Möglichkeit, Ihre Backups in einem separaten Brandabschnitt oder in unserem Partner-Rechenzentrum unterzubringen.



### LIZENZIERUNG

Die WORTMANN AG ist der im deutschen Raum am breitesten aufgestellte Distributor für Microsoft Lizenzen. Das für Rechenzentren relevante SPLA Lizenzmodell kann ebenfalls über die WORTMANN AG bezogen werden.



### STROMVERSORGUNG

Die Dächer des Rechenzentrums sind mit einer Solaranlage ausgestattet. Der hier erzeugte Strom deckt einen Großteil des Energiebedarfs ab. Zusätzlich wird die Stromversorgung des Rechenzentrums durch das öffentliche Stromnetz sichergestellt. Das Rechenzentrum ist durch mehrere Anschlüsse mit dem Stromnetz verbunden, so dass bei Ausfall eines Anschlusses ein anderer die Versorgung übernimmt. Sollte jedoch der Fall eintreten, dass das gesamte Netz ausfällt, so sichern Notstromanlagen die Stromversorgung. Diese Anlagen ermöglichen bis zu fünf Tage lang den unabhängigen Betrieb des Rechenzentrums und dieser kann durch Nachfüllen des Kraftstoffes beliebig verlängert werden. Aus Sicherheitsgründen stehen die Notstromanlagen außerhalb des Rechenzentrumgebäudes. Innerhalb des Rechenzentrums ermöglicht ein Stromschienensystem die Abnahme von Strom an jedem Punkt im Rechenzentrum. Zusätzlich befinden sich in diesem Schienensystem zwei über eigenständige USVs abgesicherte und redundante Phasen, die zu jedem Endverbraucher führen. Dieser Aufbau ermöglicht eine unterbrechungsfreie Wartung der Stromversorgung.



### INTERESSIERT?

Dann rufen Sie einfach unsere Hotline unter 0800-203 32 02 (Freecall) an. Wir freuen uns auf Ihren Anruf.

Ihr Busch DV - Team



# RAUM, ZEIT UND KOSTEN SPAREN MIT HOCHVERFÜGBAREN CLOUD- LÖSUNGEN VON BUSCH



Die busch TERRA Cloud bietet viele Vorteile wie höhere Flexibilität, Effizienz, Vor-Ort Betreuung, Produktivität und Skalierbarkeit.

## busch TERRA CLOUD - IHRE VORTEILE



### MEHR EFFIZIENZ

Keine Gedanken mehr an Ihre EDV - Sie konzentrieren sich voll und ganz auf Ihre Mandanten/Ihre Kunden und auf Ihr Kerngeschäft.



### SKALIERBAR

busch TERRA CLOUD wächst mit Ihnen mit. Neue Arbeitsplätze oder Standorte lassen sich einfach integrieren.



### STANDORTUNABHÄNGIG

Ob im Büro, Home-Office, beim Mandanten oder von unterwegs: Sie haben von überall aus sicheren Zugriff auf Ihre Daten.



### IMMER AKTUELL

Ihre Soft- und Hardware ist immer auf dem aktuellsten Stand. Updates spielen wir außerhalb Ihrer Geschäftszeiten ein.



### HOHE SICHERHEIT

Lokale Bereitstellung des Office-Pakets auf Ihren Clients.



### VOR-ORT BETREUUNG

Wir unterstützen Sie als unabhängiger Kanzlei-Systempartner auch vor Ort - mit Ansprechpartnern, die die Gegebenheiten in Ihrer Kanzlei kennen.



### FINANZIELLE FLEXIBILITÄT

Wandeln Sie Investitionskosten in kalkulierbare Betriebskosten und zahlen Sie immer genau so viel wie Sie aktuell brauchen.



### STARKE PERFORMANCE

Immer leistungsstarke Hardware, neueste Betriebssysteme, aktuelle Office-Versionen.



### NACHHALTIG

Sparen Sie Betriebskosten und CO2 durch weniger Verbrauch an Strom und Kühlung ein.



### INTERESSIERT?

Dann rufen Sie einfach unsere Hotline unter **0800-203 32 02** (Freecall) an.

## MICROSOFT 365 SERVICES

Wir unterstützen Sie bei der ganzheitlichen Planung und Implementierung von Microsoft 365. So können Sie schnell und nachhaltig von den Vorteilen der Cloud-Dienste profitieren, um Ihre Wettbewerbsfähigkeit zu verbessern und Kosten einzusparen. Welche Pakete wir zur Einrichtung von Microsoft 365 anbieten, sehen Sie hier:



### MICROSOFT 365 STARTER PAKET

Individuelle Einrichtung des Microsoft 365-Portals.



### MICROSOFT 365 SUPPORT

Die maßgeschneiderten Support Pakete für alle administrativen Aufgaben rund um Microsoft 365.



### MICROSOFT 365 ZENTRALE VERWALTUNG

Anbindung des lokalen Active Directories (AD) an Azure Active Directory (AAD) zur Vereinfachung der Benutzer- und Kennwortverwaltung mit gleichzeitiger Effizienzsteigerung bei den Anwendern.



### MICROSOFT 365 BEREITSTELLUNG

Bereitstellung des Installations-Pakets über das Microsoft Deployment Tool.



### MICROSOFT 365 CLIENT-DEPLOYMENT

Lokale Bereitstellung des Microsoft-Pakets auf Ihren Clients.



### MICROSOFT 365 PROPLUS RDS-INSTALLATION

Installation von Microsoft 365 ProPlus auf einem Terminalserver (Remote Desktop Services, RDS) zur zentralen Bereitstellung der Office-Anwendung.



### MICROSOFT 365 POSTFACHMIGRATIONN

Migration von Postfächern nach Microsoft 365.



### INTERESSIERT?

Dann rufen Sie einfach unsere Hotline unter **0800-203 32 02** (Freecall) an.

# Steuerberatung im Jahr 2021 – was kommt da auf uns zu?

Liebe Geschäftspartner der Busch DV-Service & Organisation GmbH,

als langjähriger Partner der Firma Busch verfügt die sdw consulting über viele Jahre Erfahrung in der Prozessoptimierung von Steuerkanzleien. Hier stand stets die Beratung und Schulung zeitgemäßer Digitalisierungskonzepte im Fokus.

Natürlich kennen auch wir nicht alle auf den Markt drängenden Komponenten. Aber wir wissen, welche Lösungen funktionieren und wie spürbare Effekte bereits mit kleinen Schritten umgesetzt werden können. Und was sich bereits bewährt hat. Dabei berücksichtigen wir die individuellen Ziele Ihrer Kanzlei und stehen Ihnen bei der Umsetzung zur Seite. So erreichen Sie nicht nur abstrakte Effektivitätsverbesserungen, sondern auch eine hohe Akzeptanz der Veränderungen bei Ihren Mitarbeitern und Mitarbeiterinnen.

Neben den bewährten Leistungen im Bereich des **Datenschutzes** können Sie von uns professionelle Unterstützung bei vielen Digitalisierungsprojekten im Kanzleiumfeld erwarten.

Dazu gehören beispielsweise:



## Unterstützung bei der Migration auf das neue DATEV DMS

Das neue DATEV DMS steht vor der Tür. Die ersten Umstellungen sind erfolgt, viele bereits terminiert. Wollen Sie Reibungsverluste vermeiden und auf die Erfahrungen aus der „ersten Reihe“ zurückgreifen, sprechen Sie uns an. Wir stehen Ihnen mit individuellen Unterstützungsangeboten zur Seite: von den vorbereitenden Maßnahmen bis hin zur Schulung und Optimierung der neuen Funktionen.



## Einführung der digitalen Signatur mit Signotec

Sie drucken Dokumente nur noch, um unterschreiben zu können? Versand und Rücklauf von zu unterzeichnenden Dokumenten dauert Ihnen zu lang? Die Prozesskette wird in 2021 noch deutlicher als zuvor von der digitalen Signatur profitieren: vom Öffnen des digital zu unterschreibenden Dokuments aus der digitalen Unterschriftenmappe in DATEV DMS, der digitalen Unterschrift sowie der anschließenden Archivierung des unterschriebenen Dokumentes bis hin zur vollautomatischen Übermittlung unterschrifreifer Dokumente an den Mandanten - ohne Medienbruch und ortsunabhängig. Wir zeigen Ihnen gern, wie es geht. Bleiben Sie am Ball.



## Einführung Kollaborationsportal doXigate

Den sicheren Austausch von Dokumenten (Bescheide, Vollmachten, Freizeichnungsdokumente u. v. m.) und Belegen verlangen Berufsrecht und natürlich die DSGVO. Dabei ist der Einsatz der E-Mailverschlüsselung ein Weg, den viele Mandanten nur widerwillig mitgehen. Wie wäre es mit einer sicheren Plattform, über die Sie mit dem Mandanten kommunizieren können? In Zusammenhang mit der elektronischen Signatur potenzieren sich die Effekte.



## DMS-Aktivtag

DATEV DMS ist längst im Kanzlei-Alltag angekommen und jeder praktiziert den Umgang mit der Software. Auf seine Weise. Und ohne Abläufe und Vorgehen zu hinterfragen oder weiterzuentwickeln. Häufig weicht der Umgang mit der Software von Anwender zu Anwender ab, neue Mitarbeiter vergrößern die Bandbreite nochmals, Wissen bleibt auf der Strecke, sinnvolle neue Funktionen ungenutzt. Nutzen Sie Tipps und Tricks aus der nunmehr 20-jährigen DMS-Erfahrung. Lassen Sie uns gemeinsam prüfen, wo sich Sand im Getriebe angesammelt hat, Prozesse nicht effektiv umgesetzt werden und vorhandene Bremsen lösen lassen.



## Effizienz-Check

Eigentlich läuft alles, aber einzelne Mitarbeiter fühlen sich überfordert, Prozesse laufen ineffizient, Termine können immer wieder nur durch Kraftakte eingehalten werden oder viele interne Prozesse laufen immer noch papiergestützt? Wir nehmen gemeinsam mit Ihnen Ihre Kernprozesse unter die Lupe, decken Stärken und Schwächen beim Einsatz der Programme auf und unterstützen bei der Umsetzung. Denn eigentlich wissen wir es alle: von außen hat man einen klareren Blick. Vereinbaren Sie einen Termin!



## Umsetzung der 100% digitalen Steuerprozesse

Das ist vollmundig, aber wirklich machbar. Versprochen. Wir unterstützen Sie bei der Implementierung von verfügbaren und zeitgemäßen Tools der DATEV sowie innovativen weiteren „digitalen Helfern“. Steigern Sie die Effizienz bei der Erstellung von Einkommensteuererklärungen, dem kanzleiinternen Management von Belegen, Bescheiden und Dokumenten bis hin zur Bescheidprüfung und der digitalen Übermittlung von Bescheiden. Und alles ohne Drucker, Briefmarken, Kartons und Papierbelege.



## Einführung von Microsoft 365 – der Arbeitsplatz der Zukunft

Digitale Einkommensteuerchecklisten? Kanzleiinternes YouTube zur Wissensverteilung? Einbindung von digitalen Notizbüchern und digitalem Stift? Terminbuchung Ihrer Mandanten über Online-Kalender? Bilanzbesprechung Online? Orts-, zeit- und endgeräteunabhängiges Teilen von Dateien zwischen Back-Office und Kanzleileitung? Die Schnelligkeit bei der Kommunikation wird zukünftig ein wichtiger Faktor für Mandanten sein! Wir unterstützen Sie bei der Umsetzung.



Steuerberatung im Jahr 2021 – Herausforderungen und Chancen liegen wie immer dicht beieinander.

Die sdw consulting unterstützt Sie gern bei den anstehenden Aufgaben und Veränderungen – wir freuen uns auf die Zusammenarbeit!

Ihr Stefan Droß vom Team der sdw consulting.

